

Periodo N° 3

<>

Santiago, 8 de Mayo de 2010

1.- CAPACIDAD DE PRODUCCION DE LA INDUSTRIA

La Oferta Total (sin licitación) expresada en Litros y desglosada por productos es la siguiente:

Supermercados + Mayoristas	1 Litro	1 Kilo	2 Kilos	Yoghurt	TOTAL
Oferta Total del Periodo :	0	20.198.723	20.802.769	0	41.001.492

El total de Leche Cruda comprada para fabricarla el periodo Cuarto alcanzó los : **52.517.544** de Litros.

Lo que representa una variación equivalente al 1.79% respecto al periodo anterior y acumulada a la fecha de: -9.25 %

La Cobertura de Puntos de Venta para **Distribución Directa** en las diferentes Regiones del País es:

N° de Vendedores
N° Ptos cubiertos
Total Ptos. x Zona

RM	I° R	II° R	III° R	IV° R	V° R	VI° R	VII° R	VIII° R	IX° R	X° R	XI° R	XII° R
12.145	950	902	750	1.125	2.956	1.425	1.758	3.379	1.592	1.212	258	450

2.- RESULTADOS OBTENIDOS POR LAS EMPRESAS EN EL PERIODO

2.1 Muestra de Precios y Participaciones de Mercado logradas:

El Detalle de los Precios y Participaciones de Mercado (solo Supermercados)

	PRECIOS OFRECIDOS (en \$ x Un.)			
	1 Litro	1 Kilo	2 Kilos	Yoghurt
INOLAC LTDA	540	1.100		
NUTRILAC	800	1.550		
GOHESA	552			
COVARI	710	1.307		
ZULE	510	1.000		
Andes S.A		1.599		
Precio Promedio	599.3	1.294.3		

	PARTICIPACIONES DE MERCADO				Observaciones en los Informes (*)	Num.(**)
	1 Litro	1 Kilo	2 Kilos	Yoghurt		
INOLAC LTDA		13.2%	33.1%		Depósito Incorrecto	
NUTRILAC		14.9%	16.5%			
GOHESA		17.4%			Confusión Kg./ Ltrs.	
COVARI		17.4%	15.7%		Atraso en la Entrega	
ZULE		37.1%	14.2%		Falta Materia Prima	
Andes S.A			20.4%			

(*) : Empresas Multadas por Irregularidades en sus Informes

(**) Num.: Números Obtenidos en el "Sobre del Destino"

2.2 Muestra del Gasto Publicitario por Productos, Medios, Segmentos y Tiempo:

El Gasto Total Publicitario del Periodo (en \$): **39.515.000**

Variación respecto al periodo anterior: **-60.29%**

Variación acumulada hasta el periodo 3: **-60.29%**

Por Productos	Por Medios	Por Segmentos
1 Litro 0.0%	TV 22.8%	A B C 1 49.9%
1 Kilo 27.3%	Diarios 47.9%	C2 C3 45.0%
2 Kilos 72.7%	Radio 5.9%	D E 5.1%
Yoghurt 0.0%	Exteriores 23.4%	

Las cantidades podrían no sumar 100% debido al uso del Otro Medio

Por Densidad / Tiempo					
Semana 1	Semana 2	Semana 3	Semana 4		
32.5%	4.6%	8.9%	54.0%		
Mes 1	Mes 2	Mes 3	Mes 4	Mes 5	Mes 6
14.7%	21.1%	23.3%	12.1%	15.2%	13.6%

2.3 El resultado de la Licitación fue el siguiente:

	Ton. Adjudicadas	\$ x Ton.	Obs.
INOLAC LTDA	410	490.000	
GOHESA	300	528.000	

(*) Obs.: Empresas con Irregularidades en su Licitación

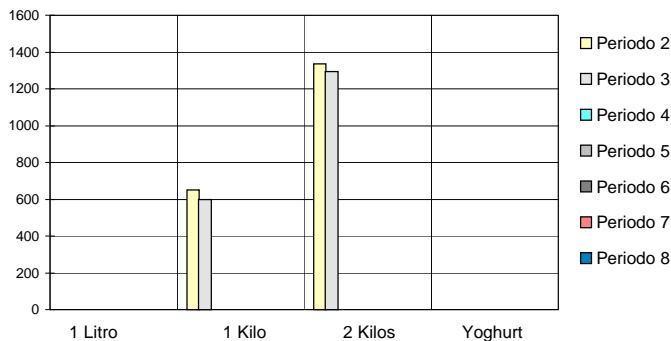
2.4 Variación del Valor Económico de cada Empresa:

Generado en P. N°3	RANKING GENERAL ACUMULADO		
INOLAC LTDA 5.16%	1° Lugar	INOLAC LTDA	8.08%
NUTRILAC 4.07%	2° Lugar	NUTRILAC	6.85%
GOHESA -1.53%	3° Lugar	COVARI	6.44%
COVARI 1.13%	4° Lugar	Andes S.A	4.90%
ZULE -1.08%	5° Lugar	ZULE	-3.65%
Andes S.A -0.60%	6° Lugar	GOHESA	-4.15%
Promedio 1.54%			

3.- VALORES FUTUROS

Valor del Dólar para el Periodo 4	\$661
Valor del Diesel para el Periodo 4	\$684
Valor M.Prima para comprar en el Periodo 4	\$1.15
Valor Internacional Tonelada de Leche en Polvo:	US\$: 750
Tasa de Interes para Sobregiro en el Periodo 4	30.0%
Tasa de Interes para Créditos en Periodo 4	22.0%
Tasa de Interes Depósitos en el Periodo 4	16.0%

Evolución de los Precios por Producto y Periodo



Ranking de Ventas del Periodo (medido en Pesos)

